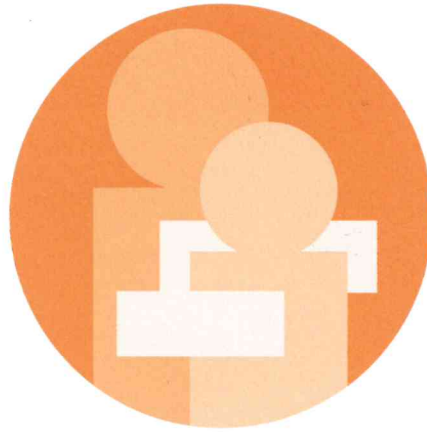


ZERTIFIKAT

Diese Einrichtung wurde nach den Vergabekriterien der Deutschen Multiple Sklerose Gesellschaft, Bundesverband e. V. ausgezeichnet.



*Martin Gropius Krankenhaus Eberswalde
Klinik für Neurologie
Oderberger Straße 8
16225 Eberswalde*

Diese Einrichtung ist berechtigt, für den Zeitraum
vom 01.10.2020 bis 30.09.2022

die Klassifizierung **MS-Zentrum** (MSZ) zu führen und zu nutzen.

Hannover, den 29.09.2020

Herbert Temmes
Bundesgeschäftsführer