

## Ihr Weg zu uns



### Mit dem PKW:

Wenn Sie mit dem PKW kommen, benutzen Sie bitte den ausgeschilderten Besucherparkplatz am Krankenhaus.

### Mit öffentlichen Verkehrsmitteln:

Bustransfer mit der Linie 402 oder Stadtlinie 447.

Unsere Krebsberatungsstelle befindet sich im **GLG Kreiskrankenhaus Prenzlau in der Stettiner Straße 121 in Prenzlau**. Das Krankenhaus ist Teil der GLG-Unternehmensgruppe und damit des größten Gesundheitsdienstleisters im Nordosten Brandenburgs. Zur GLG gehören u.a. fünf Krankenhäuser, eine Fachklinik für Rehabilitation sowie eine Vielzahl ambulanter medizinischer Versorgungszentren und weitere Einrichtungen, die jeweils von rechtlich selbständigen Gesundheitsunternehmen eigenverantwortlich betrieben werden.

Die GLG Medizinisch-Soziales Zentrum Uckermark gGmbH der GLG Gesellschaft für Leben und Gesundheit ist Träger der Krebsberatungsstelle. Diese wird gemäß § 65e SGB V durch den GKV-Spitzenverband, die PKV sowie durch den Landkreis Uckermark und das Land Brandenburg (MSGIV) gefördert.

## Bitte vereinbaren Sie einen Termin:

Dienstag und Freitag von 10 bis 12 Uhr

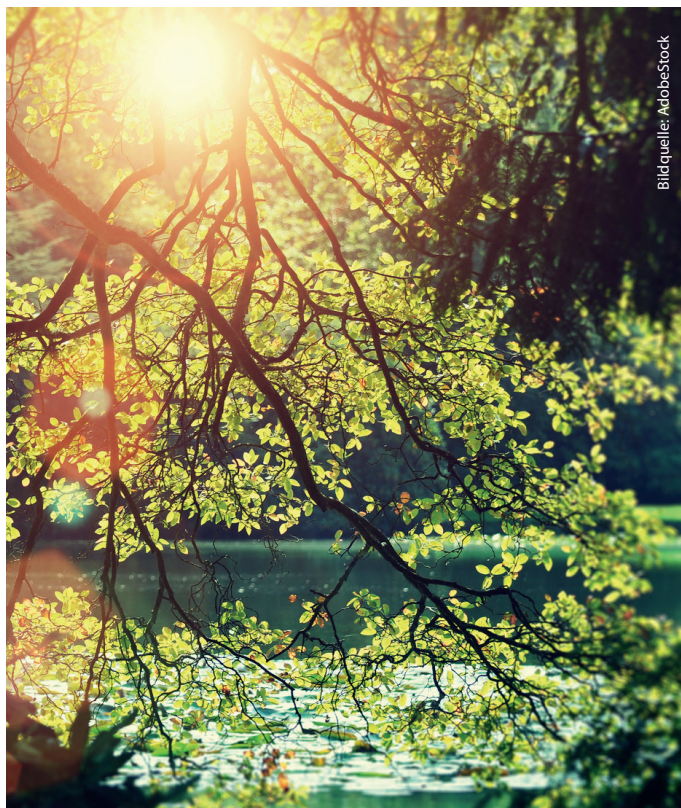
Mittwoch von 10 bis 14 Uhr

Telefon: 03984 33-107

E-Mail: [krebsberatungsstelle-uckermark@krankenhaus-prenzlau.de](mailto:krebsberatungsstelle-uckermark@krankenhaus-prenzlau.de)

Krebsberatungsstelle Uckermark  
Stettiner Straße 121. 17291 Prenzlau  
Telefon 03984 33-107 . [www.glg-gesundheit.de](http://www.glg-gesundheit.de)

# Krebsberatungsstelle Uckermark



Bildquelle: AdobeStock

gefördert von:

*Sehr geehrte Damen,  
sehr geehrte Herren,  
liebe Ratsuchende,*

die Diagnose Krebs ist für die Betroffenen und ihre Angehörigen eine einschneidende krisenhafte Lebenserfahrung, die Gefühle wie Hilflosigkeit, Niedergeschlagenheit und Angst auslöst und zu schwerwiegenden Veränderungen in fast allen Lebensbereichen führen kann.

Die Krebsberatungsstelle Uckermark versteht sich als ein ganzheitliches, kostenfreies und niederschwelliges regionales Beratungsangebot für alle an Krebs erkrankten Menschen und deren Angehörige vorrangig aus dem Landkreis Uckermark. Schwerpunkte sind psychosoziale Leistungen, die insbesondere Information, Beratung, Psychoedukation, Krisenintervention und Begleitung beinhalten.

Gemeinsam suchen wir mit Ihnen einen Weg aus der Krise. Gern bieten wir Ihnen mit unseren Beratungsleistungen unsere Unterstützung an.

***Katrin Döbler***

Anprechpartnerin und  
psychologische Beraterin

**Wir tun mehr ...  
für Ihre Gesundheit**



**Leistungsspektrum**

- Psychosoziale Beratung
- Unterstützung bei der Krankheitsbewältigung bzw. Verarbeitung der Krebsdiagnose
- Information über Krankheitsbilder
- Vermittlung weiterer Anlaufstellen
- Kontaktvermittlung zu Selbsthilfegruppen

