

Wir tun mehr ...  
für Ihre Gesundheit



Ihr Weg zu uns

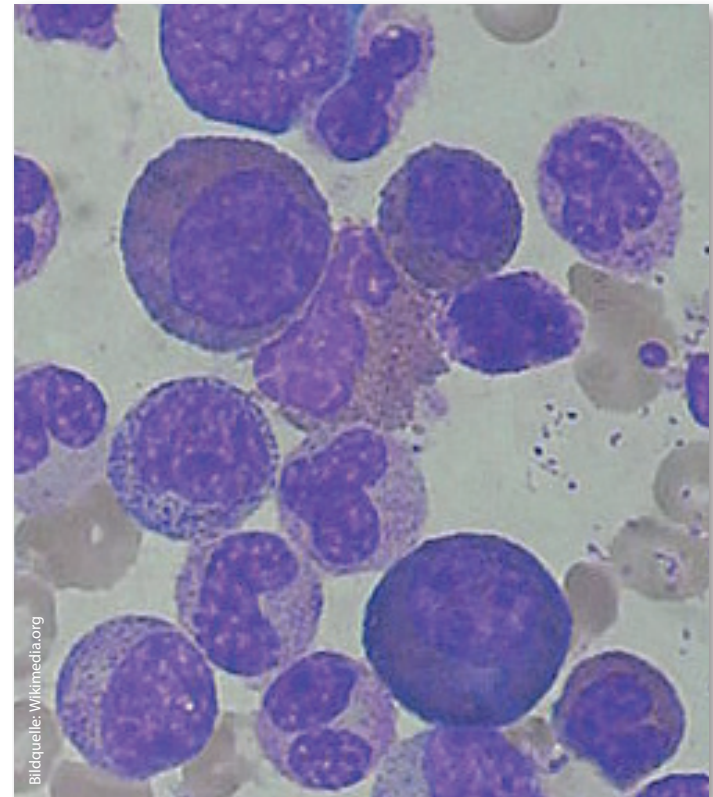


Die Medizinische Klinik I gehört zur GLG Werner Forßmann Klinikum Eberswalde GmbH, einem Krankenhaus im Verbund der **GLG Gesellschaft für Leben und Gesundheit**. Die Unternehmensgruppe der GLG ist der größte Verbund von Gesundheitsunternehmen im Nordosten Brandenburgs, darunter fünf Krankenhäuser, eine Fachklinik für Rehabilitation sowie eine Vielzahl medizinischer Versorgungszentren und weitere Einrichtungen, die jeweils von rechtlich selbstständigen Gesundheitsunternehmen eigenverantwortlich betrieben werden.

GLG Werner Forßmann Klinikum Eberswalde GmbH  
Rudolf-Breitscheid-Str. 100 . 16225 Eberswalde  
Telefon 03334 69 - 0 . [www.glg-gesundheit.de](http://www.glg-gesundheit.de)

**GLG** Werner Forßmann Klinikum  
Eberswalde GmbH  
Akademisches Lehrkrankenhaus der Charité

# Hämato- Onkologisches Zentrum Eberswalde



Bildquelle: Wikimedia.org

**DKG**  
KREBSGESELLSCHAFT

**Zertifiziertes Zentrum  
für Hämatologische Neoplasien**

## Herzlich willkommen am Hämato-Onkologischen Zentrum Eberswalde!

Die Hämatologie ist die Lehre vom Blut und seinen Krankheiten. Am Hämato-Onkologischen Zentrum Eberswalde beschäftigen wir uns mit der Behandlung von bösartigen Bluterkrankungen. Dazu gehören die verschiedenen akuten und chronischen Leukämien, ihre Vorstufen, Hodgkin- und Non-Hodgkin Lymphome, Plasmazellerkrankungen (wie z. B. multiple Myelome), oder andere seltene Erkrankungen.

Die Behandlung hämatologisch-onkologischer Krankheiten unterscheidet sich in vielen Punkten vom Vorgehen bei anderen Tumorerkrankungen. So führt in den heilbaren Stadien nicht etwa eine Operation, sondern die Gabe von Medikamenten (Chemotherapie) und/oder Strahlentherapie zum Erfolg. In manchen Fällen muss sogar eine Knochenmarktransplantation durchgeführt werden. Dafür ist eine enge Zusammenarbeit mit hochspezialisierten Behandlungszentren wie der Charité erforderlich. Andere Patienten haben zwar keine Chance auf Heilung, können aber oft über Jahre und sogar Jahrzehnte ein weitgehend beschwerdefreies Leben führen.

Das Hämatolo-Onkologische Zentrum Eberswalde besteht aus ambulant und stationär tätigen Fachärzten sowie nichtärztlichen Mitarbeitern des GLG Werner Forßmann Klinikums Eberswalde und kooperierender Einrichtungen in der Region. Das gemeinsame Ziel ist die Optimierung der wohnortnahen Behandlung von Patienten mit bösartigen Bluterkrankungen in Eberswalde und Brandenburg Nordost nach dem Stand der medizinischen Wissenschaft.

Das Hämato-Onkologische Zentrum Eberswalde ist Teil des Onkologischen Zentrums Barnim (OZB).



**Hämato-Onkologisches  
Zentrum Eberswalde**  
am GLG Werner Forßmann  
Klinikum Eberswalde



## Ansprechpartner (Auswahl):

- **Dr. Bert Hildebrandt**  
Chefarzt Hämatologie/Internistische Onkologie  
Leiter des Zentrums
- **Elisabeth Püschel**  
Koordinatorin Hämato-Onkologisches Zentrum/OZB
- **Dr. Christian Rudolph**  
Leiter Hämatologische Ambulanz
- **Ralph Schrader**  
Chefarzt und Leiter MVZ Strahlentherapie
- **Susanne Hengst**  
Chefärztin Radiologie
- **Prof. Dr. Frank Dombrowski**  
Direktor Pathologie (Kooperation)
- **Astrid Prause, Iris Knöpnadel**  
Sozialdienst
- **Ralf Weber, Olivia Zschaler**  
Psychoonkologie
- **Ines Baumgarten**  
Uckermark gegen Leukämie

### So erreichen Sie uns

Sekretariat:	03334 69-2282
Fax:	03334 69-2182
Onkologische Ambulanz:	03334 69-2196
Station 16:	03334 69-1514
ASV Koordinatorin:	03334 69-1882
Koordinatorin HAEZ/OZB:	03334 69-2930
E-Mail:	Onkologisches-Zentrum@klinikum-barnim.de



Weitere Informationen und eine vollständige Liste unserer Kooperationspartner finden Sie hier: <https://www.glg-gesundheit.de/krankenhaeuser/glg-werner-forssmann-klinikum-eberswalde/behandlungsspektrum/gastroenterologie/haemato-onkologisches-zentrum-eberswalde>

Adresse: GLG Werner Forßmann Klinikum Eberswalde  
Med. Klinik I/ Hämato-Onkologisches Zentrum  
Rudolf-Breitscheid-Str. 100  
16225 Eberswalde